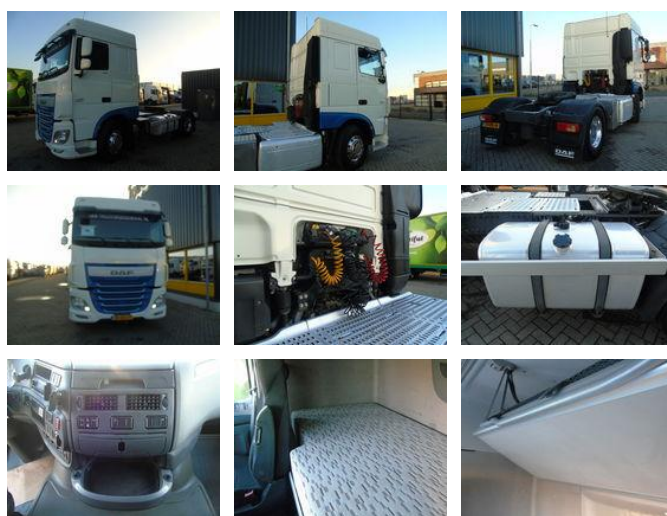




DAF XF 410 + EURO 6

Caractéristiques générales

Marque	DAF
Mannequin	XF 410
Sous-catégorie	Tracteur standard
Plaque d'immatriculation	25-BVJ-9
Relevé du compteur kilométrique	634.278km
Année de construction	2014
Date de première inscription	01-04-2014
Condition	Utilisé
Conditions générales	Excellente
Carburant	Diesel
Classe d'émission	Euro 6
Référence	026532



Caractéristiques

Poids à vide	7.648kg
payloadWeight	12.852kg
GVW	20.500kg
Longueur	492cm
Largeur	255cm
Cabine	Cabine couchette
Numéro de série	XLRTEH4300G026532
Contenu du cylindre	12.902cc

DAF XF 410 + EURO 6

Spécifications techniques

Nombre d'axes	2
Configuration des axes	4x2
Transmission	Automatique
Actifs	303kw

Description

XLRTEH4300G026532

Accessoires

- ABS
- Climatisation
- Verrouillage centralisé
- Régulateur de vitesse
- Suspension pneumatique
- Pare-soleil
- Verrouillage centralisé à distance
- Frigo