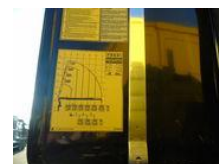




## MAN TGS 26.360 + FASSI 420AXP.24 + 6X2 STEERING + 4.876 HOURS + EURO 6

### Caractéristiques générales

Marque	MAN
Mannequin	TGS
Sous-catégorie	Camion grue
Plaque d'immatriculation	10-BDJ-2
Relevé du compteur kilométrique	428.314km
Année de construction	2013
Date de première inscription	27-11-2013
Lecture du compteur horaire	4876
Couleur	Jaune
Condition	Utilisé
Conditions générales	Excellente
Carburant	Diesel
Classe d'émission	Euro 6
Référence	049309
ceMarking	Oui



### Caractéristiques

Poids à vide	13.850kg
payloadWeight	14.150kg
GVW	28.000kg
Numéro de série	WMA18SZZ4EP049309
Capacité de levage	12.000kg

Mast type

Télescopique

# MAN TGS 26.360 + FASSI 420AXP.24 + 6X2 STEERING + 4.876 HOURS + EURO 6

## Spécifications techniques

Nombre d'axes	3
Configuration des axes	6x2
Transmission	Automatique
Actifs	265kw

## Description

WMA18SZZ4EP049309

## Accessoires