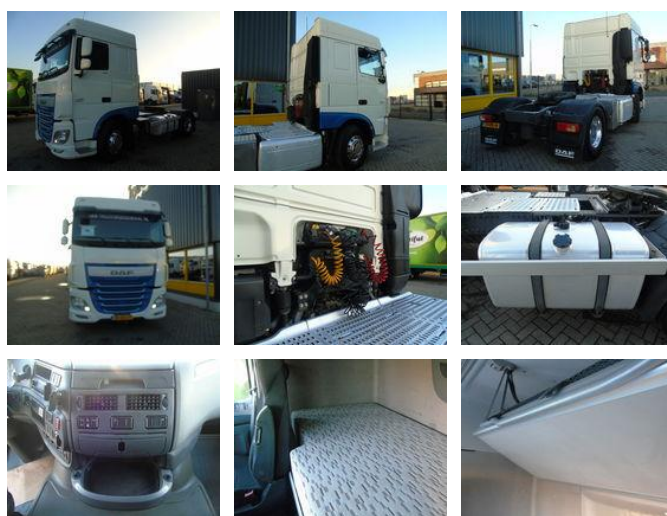




## DAF XF 410 + EURO 6

### Caratteristiche generali

Marque	DAF
Modello	XF 410
Sottocategoria	Trattore stradale
licencePlate	25-BVJ-9
Chilometraggio	634.278km
Anno di fabbricazione	2014
Data della prima immatricolazione	01-04-2014
Condizione	Usato
Condizione generale	Molto buono
energyType	Diesel
Classe di emissione	Euro 6
advertiserObjectReference	026532



# Proprietà

Peso a vuoto	7.648kg
payloadWeight	12.852kg
GVW	20.500kg
length	492cm
width	255cm
cabin	Cabina letto
identificationVin	XLRTEH4300G026532
engineDisplacement	12.902cc

# DAF XF 410 + EURO 6

## Specifiche tecniche

Numero di assi	2
Configurazione degli assi	4x2
Trasmissione	Cambio automatico
power	303kw

## Descrizione

XLRTEH4300G026532

## accessories

- Anti-lock braking system
- Air conditioning
- Central locking
- Cruise control
- Air suspension
- Visor
- Remote central locking
- Refrigerator