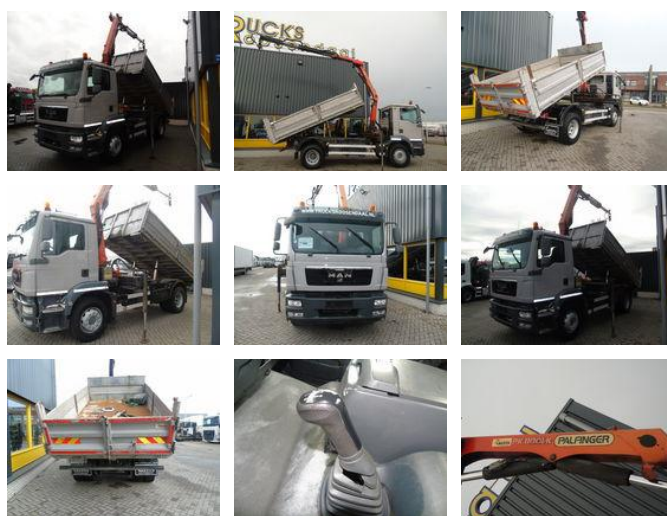


MAN TGM 18.250 + PALFINGER 11.001K + TIPPER + EURO 5

Caratteristiche generali

Marque	MAN
Modello	TGM
Sottocategoria	Camion della gru
Chilometraggio	301.830km
Anno di fabbricazione	2012
Data della prima immatricolazione	28-11-2012
Lettura del misuratore ore	678
Condizione	Usato
Condizione generale	Molto buono
energyType	Diesel
Classe di emissione	Euro 5
advertiserObjectReference	291773
ceMarking	Sì



Proprietà

Peso a vuoto	9.905kg
payloadWeight	8.695kg
GVW	18.600kg
identificationVin	WMAN18ZZ9DY291773
Capacità massima di sollevamento	2.700kg
mastType	mastType.telescope

MAN TGM 18.250 + PALFINGER 11.001K + TIPPER + EURO 5

Specifiche tecniche

Trasmissione	Cambio manuale
power	250hp

Descrizione

WMAN18ZZ9DY291773

accessories