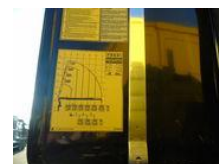




MAN TGS 26.360 + FASSI 420AXP.24 + 6X2 STEERING + 4.876 HOURS + EURO 6

Caratteristiche generali

Marque	MAN
Modello	TGS
Sottocategoria	Camion della gru
licencePlate	10-BDJ-2
Chilometraggio	428.314km
Anno di fabbricazione	2013
Data della prima immatricolazione	27-11-2013
Lettura del misuratore ore	4876
Colore	Giallo
Condizione	Usato
Condizione generale	Molto buono
energyType	Diesel
Classe di emissione	Euro 6
advertiserObjectReference	049309
ceMarking	Sì



Proprietà

Peso a vuoto	13.850kg
payloadWeight	14.150kg
GVW	28.000kg
identificationVin	WMA18SZZ4EP049309
Capacità massima di sollevamento	12.000kg

mastType

mastType.telescope

MAN TGS 26.360 + FASSI 420AXP.24 + 6X2 STEERING + 4.876 HOURS + EURO 6

Specifiche tecniche

Numero di assi	3
Configurazione degli assi	6x2
Trasmissione	Cambio automatico
power	265kw

Descrizione

WMA18SZZ4EP049309

accessories